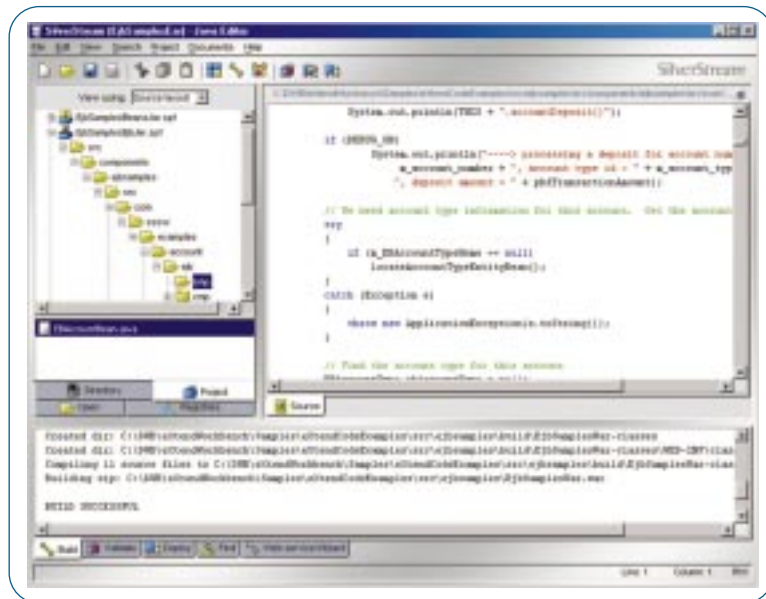


SilverStream eXtend™ Workbench

SilverStream eXtend Workbenchは、 J2EE&Webサービス アプリケーション開発を短期間で実現するための 最適な統合開発環境です。

SilverStream eXtend™ Workbenchは、ウィザード ベースで容易にWebサービス開発を行えるビジュアル開発環境です。完全に統合された開発環境はさまざまなビジュアル開発ツールや強力なウィザードを提供し、開発者は容易にWebサービスや、J2EEデプロイメント プラン/ディスクリプタ、JSP、EJB、Javaクラス、XMLドキュメントなどを作成することができます。またSilverStream eXtend Workbenchは、開発生産性の高いWebサービス コンパイラおよび高性能なポータブルWebサービスエンジンも提供します。ワンクリック デプロイメント機能の提供により、複雑なデプロイメント作業の負担を軽減し、業界をリードする全てのJ2EEアプリケーション サーバ上へ容易に展開することができます。



特長

- 豊富なウィザードと各種ビジュアル エディタの提供により、J2EEおよびWebサービス開発を短期間で実現
- 代表的なJ2EEアプリケーション サーバへのワンクリック デプロイメント機能など、高度なデプロイメント作業支援機能
- 高パフォーマンスを提供するWebサービス エンジンの提供
- 使い慣れたJavaプログラミング モデルによるWebサービスの実装環境
- 豊富なサンプル アプリケーション、チュートリアルを提供 (J2EE、Struts、Webサービスなど)
- オープンで拡張性の高いアーキテクチャ
- SilverStream eXtend 製品群 (Director、Composer) との統合機能

SilverStream eXtend Workbenchの機能概要

アーキテクチャ

- 統合されたWebサービス サポート
- J2EEベースのプロジェクト、各種J2EEアーカイブの生成
- 複数のJ2EEアプリケーション サーバ対応

J2EE開発機能

Javaエディタ

JSPエディタ

- タグ ライブラリ、カラーコーディング サポート

XMLエディタ

- スキーマ バリデーション、データの階層化表示、完全なコード表示

ウィザード

- Webサービス、Javaクラス、Servlet、JSP、EJB、デプロイメント

各種ツールとの連携機能

- ソース コントロール
- 他社プログラミング エディタ
- SilverStream eXtend Composer ツール (データ マッピング、スクリプティング)
- SilverStream eXtend Director ツール (ルール デザイナ、ワークフロー デザイナ)

分散デバッガ

- スタンドアロンJavaクラス、各種J2EEコンポーネント

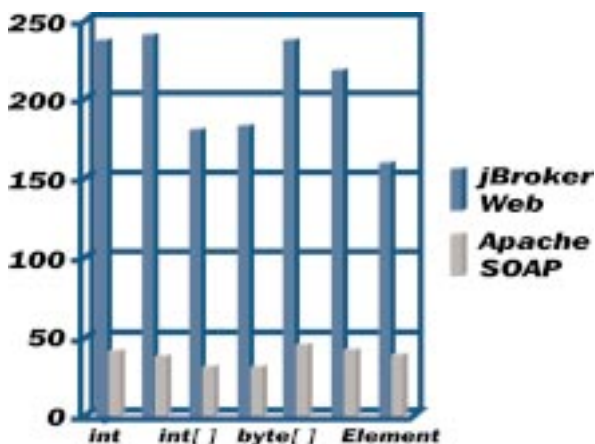
各種J2EEアーカイブ対応

- EAR、WAR、EJB JAR、J2EE Client Archive、JAR

洗練されたサンプル アプリケーション、チュートリアル

業界をリードする高パフォーマンス エンジンと開発ツール

SilverStream eXtend Workbenchでは、最先端のWebサービス ウィザードの提供により、Webサービス開発をシンプルにし短期間での開発を可能にします。Webサービス ウィザードを利用することで、既存のJavaクラスやEJB、WSDLドキュメントなどを容易にWebサービス化することができます。このウィザードは、Webサービスの構築、実行、起動をサポートするJavaベースの高機能なXML RPCエンジン「jBrokerWeb」をベースに設計されています。jBrokerWebは、SOAP実行環境としても高いパフォーマンスを提供し、Apache SOAPおよびMicrosoft .NETを含む全ての主要なSOAP 1.1実行環境と比較して4~6倍のパフォーマンスを発揮します。



SilverStream eXtend Application Server 上でのパフォーマンス テスト結果 (リクエスト数/秒)

jBrokerWebは、WebサービスをシンプルなJavaオブジェクト モデルとして捉えています。Webサービスを新規開発する場合でも既存のWebサービスを利用する場合でも、XMLパーシングやデータ マーシャリングなどの複雑な処理を開発者が意識する必要はなく、開発者が純粋にプログラミングに集中できる環境を提供します。ダイナミック プロキシのサポートや複雑なXML-Java間のマッピングを簡単に実現するAPI ライブラリなどの先進的な機能も提供します。jBrokerWebは、スタンダードなServletを生成しますので、Webサービス アプリケーションをあらゆる標準的なWebコンテナにデプロイすることも可能です。

一般にWebサービスはWSDL (Web Services Description Language) で記述され、UDDIレジストリに格納されます。SilverStream eXtend Workbenchでは、UDDIレジストリ マネージャの提供により、開発環境内でビジュアルにパブリック/プライベート レジストリを操作することができます。登録されたUDDIレジストリからWebサービスのビジュアル検索、WSDLのインポート/エクスポートが容易に行えます。SilverStreamでは、プライベートなUDDIサーバとして利用できる「SilverStream eXtend JEDDI Server」も提供しますので、社内のUDDIサーバやテスト用のサーバとして活用できます。また、SilverStream eXtend Workbenchウィザードは、簡単なマウスの操作でスケルトンJavaオブジェクトを生成することができます。この機能により開発者がアプリケーション開発に専念することを可能にします。

SilverStream eXtend Workbenchの機能概要

デプロイメント

統合されたデプロイメント ツール

- デプロイメント ディスクリプタの自動生成
- 構造化されたデプロイメント ディスクリプタ エディタ
- SilverStream Server用デプロイメント プランの自動生成

J2EE対応アプリケーション サーバへのデプロイメント機能

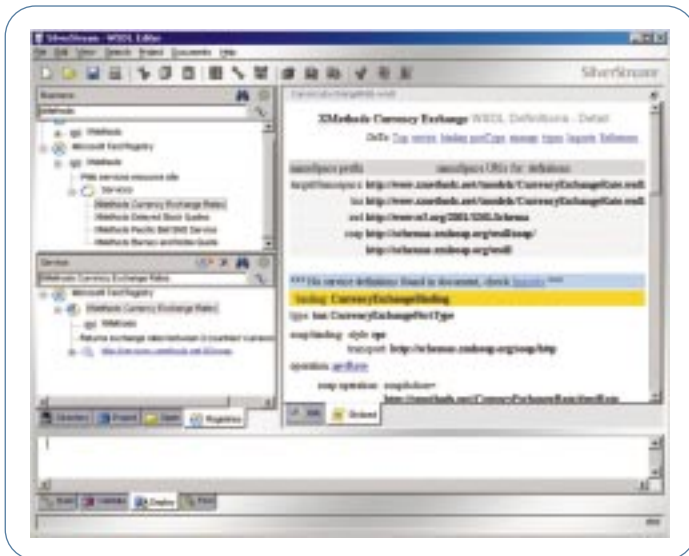
- SilverStream eXtend Application Server
- BEA WebLogic Server
- IBM WebSphere Application Server
- Oracle 9i Application Server
- Jakarta Tomcat
- Sun J2EE Reference Implementation Server

Webサービス対応

- フリー デプロイメント
- Apache SOAPと比較して4~6倍の高パフォーマンス
- 親しみやすいJava RMIプログラミング モデル
- 統合されたJ2EEベースのデプロイメント モデル
- カスタム マーシャリング
- SOAPランタイム エンジンの提供
- SOAPユーザ インタフェース
- Webサービスの検索やパブリッシュを容易に行えるUDDIレジストリ マネージャの提供
- WSDLエディタ、WSDLコンパイラ
- 既存Webサービス用ウィザード
- Webサービス新規開発用ウィザード
- WSDL生成用ウィザード
- Webサービス開発用チュートリアル

オープン アーキテクチャ

- 外部エディタとの連携機能 (ファイルタイプ毎)
- ソースコントロール ツールとの連携機能



新たにWebサービスの開発やパブリッシュを行う場合、SilverStream eXtendが提供する 強力なWSDLエディタ機能を使ってWSDLを作成することや、ウィザード ベースでJavaインタフェースからWSDLを自動生成することができます。また完全にJavaに準拠した環境を残しシステムに柔軟性を与えることも可能です。

驚異的な開発生産性の実現

さらにWebサービス開発をより容易にするために、SilverStream eXtend Workbenchは、豊富なウィザードとエディタを提供し、あらゆるJavaの開発工程を支援します。プロジェクト ウィザードでは、EARや、WAR、EJB、JAR、CARをセットアップできるため、Webサービス開発をスムーズに開始できます。適切なJ2EEストラクチャを設定すると、開発者はコンポーネント ウィザードを利用して、EJBやJSP、Servlet、Javaクラス、XMLドキュメントおよびWebサービスを容易に作成することができます。またJSPエディタやJavaエディタ、XMLエディタ (スキーマ/DTD パリデーション機能付き)などを含む豊富なエディタ機能の提供により開発作業を強力に支援します。さらにSilverStream eXtend Workbenchは完全にオープンなアーキテクチャを提供するため、他社製の開発ツールやソース コントロール システムなどと連携したプログラミングやソースファイルの編集・管理を行うことも可能です。

このようにSilverStream eXtend Workbenchでは、洗練された開発ツール、アーカイブ ツール、ウィザード、エディタの提供により、個々のファイルの作成やコンパイル、全プロジェクト (または修正されたファイルのみ) のビルド、プロジェクトからアーカイブ ファイルの生成、生成されたアーカイブ ファイルの実行確認など、プロジェクトを通じたあらゆる段階でのアプリケーション開発の生産性を飛躍的に向上させます。

柔軟で使いやすいデプロイメント機能

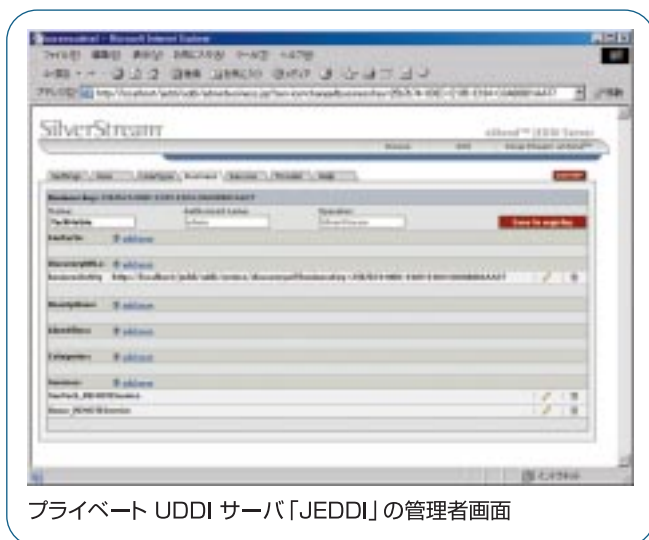
デプロイメントは複雑で面倒な作業ですが、SilverStream eXtend Workbenchでは、デプロイメント ディスクリプタ作成のためのアシスタント機能や代表的なJ2EEアプリケーション サーバへのワンクリック デプロイメント機能の提供により、デプロイメント作業を単純化し容易に作業効率を上げることができます。またラピッド デプロイメント機能により、アプリケーション全体を再デプロイする必要はなく、修正されたJ2EEコンポーネントのみのデプロイが可能のため、修正したアプリケーションの動作を即座に確認することができ、デバッグやテストに要する時間を大幅に短縮することができます。

ビジネス インテグレーション機能

SilverStream eXtend Workbenchでは、メインフレームやAS/400、ERPパッケージなど既存の企業内システムをWebサービス化するSilverStream eXtend Composerの開発環境との密接な連携により、優れたインテグレーション機能とWebサービス統合機能をサポートします。SilverStream eXtend Composerの優れたビジュアル開発ツールによって、システムアナリストやIT戦略担当者は顧客、従業員およびビジネスパートナーが、あらゆる企業情報やトランザクションに接続するWebサービスを構築することができます（詳しくは SilverStream eXtend Composerの資料をご参照ください）。

コンポーネント フレームワークとの連携機能

SilverStream eXtend Workbenchでは、ポータル アプリケーション用コンポーネントフレームワーク SilverStream eXtend Directorとの連携により、あらゆるデバイスに対してさまざまなコンテンツやデータをパーソナライズされた形で提供するポータル アプリケーションの開発環境としても利用できます。またSilverStream eXtend Directorが提供する各機能に対応したビジュアル開発エディタ（ルール デザイナ、ワークフロー デザイナ、各種ウィザード等）をSilverStream eXtend Workbenchに組み込むことが可能なため、統合された環境内でWebサービスと連携したJ2EEベースのポータル システムやワークフロー アプリケーションなどを容易に実現することができます。（詳しくは、SilverStream eXtend Directorの資料をご参照ください。）



プライベート UDDI サーバ「JEDDI」の管理者画面

SilverStream®
www.silverstream.com

Copyright 2002 SilverStream Software Inc. 許可なく複製することを禁止します。
SilverStream は登録商標であり、SilverStream eXtend は SilverStream Software Inc. の商標です。他のすべてのマークはすべてそれぞれの所有者の所有物です。

TechMatrix

www.techmatrix.co.jp

【販売元】

テクマトリックス 株式会社

アドバンスドシステム営業部 eビジネス ソリューション営業一課

〒111-8520 東京都台東区柳橋2-19 秀和柳橋ビル

TEL: 03-3864-7429 FAX: 03-3864-7566

E-mail silver@techmatrix.co.jp http://www.silverstream.jp