

## Installationsanleitung DGE-528T

Gigabit PCI Desktop Adapter

### Lieferumfang prüfen



DGE-528T



CD mit Handbuch und Treibern

**Den DGE-528T Adapter NICHT vor der Installation des Treibers in einen PCI-Slot des Computers einsetzen!**

### DGE-528T Treiberinstallation

- A.** Legen Sie die mitgelieferte Treiber-CD in das CD-Laufwerk Ihres Desktop Computers ein.
- B.** Wählen Sie Ihre Sprache aus und klicken Sie auf „Treiber installieren“. Nach Anzeige der Meldung „Installation beendet“, klicken Sie auf „OK“. Falls Sie zum Neustart aufgefordert werden (nur bei Microsoft Windows 98/ME), klicken Sie auf „Ja“.

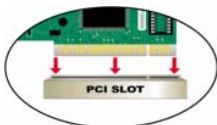
### Installation des DGE-528T im PCI-Slot

**Nächster Schritt: Computer AUSSCHALTEN  
und das Stromkabel abziehen!**



ACHTUNG: Um Schäden durch elektrostatische Aufladung zu vermeiden, erden und entladen Sie sich selbst durch das Berühren eines blanken Metallteils Ihres Computers, BEVOR Sie den DGE-528T PCI Adapter auspacken und berühren.

- A.** Schalten Sie den Computer aus und ziehen Sie das Stromkabel ab.
- B.** Entfernen Sie die Abdeckung des Computergehäuses (bei Bedarf im Handbuch des Computers nachlesen).
- C.** Suchen Sie einen freien PCI-Slot heraus. PCI-Slots sind üblicherweise weiss oder cremefarben.
- D.** Entfernen Sie das Slotblech (es ist aus Metall und verschließt die zum Slot gehörige Öffnung des Computergehäuses).
- E.** Stecken Sie den DGE-528T vorsichtig in den PCI-Slot hinein bis er fest sitzt.



- F. Schrauben Sie den DGE-528T mit der Schraube des Slotbleches am Gehäuse fest.
- G. Schließen Sie das Computergehäuse wieder mit der Abdeckung.

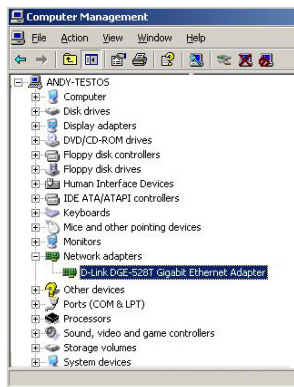
## Abschluss der Installation

- A. Stecken Sie das Stromkabel wieder in die Buchse des Netzteiles und schalten Sie den Computer ein.
- B. Windows sollte die neue Hardware automatisch erkennen und die Treiber installieren.
- C. Falls Sie zum Neustart aufgefordert werden (nur Windows 98/ME), klicken Sie auf „Ja“.

## Problemlösungen

### 1. Was kann ich tun, wenn ich die CD verloren habe?

Die CD enthält Treibersoftware und das Handbuch. Beides kann über D-Link wiederbeschafft werden (Siehe unten: Technische Unterstützung). Windows XP oder 2000 installieren in den meisten Fällen auch automatisch die richtigen Treiber.



### 2. Was tue ich, wenn der Adapter scheinbar nicht richtig funktioniert?

- Prüfen Sie, ob der Adapter ordnungsgemäß im Gerätemanager der Windows Systemsteuerung unter „Netzwerkadapter“ angezeigt wird.
- Wenn er dort nicht vorhanden ist, überprüfen Sie den korrekten Sitz des Adapters oder installieren Sie den DGE-528T in einem anderen PCI-Slot des Computers.
- Wenn der Adapter mit einem Ausrufezeichen oder einem Fragezeichen markiert ist, entfernen Sie das Gerät durch Rechtsklick auf den Eintrag. Starten Sie den Computer neu, um den Adapter erneut von Windows erkennen zu lassen. Wenn der Fehler nicht verschwunden sein sollte, versuchen Sie es mit dem Entfernen des Adapters aus dem Slot und deinstallieren Sie den Treiber. Danach wiederholen Sie den Installationsvorgang wie in dieser Anleitung beschrieben.

## Technische Unterstützung

Vielen Dank dass Sie sich für ein D-Link Produkt entschieden haben!  
Für weitere Informationen, technische Unterstützung und Originalunterlagen wie z.B. Handbücher besuchen Sie bitte unser Internetportal [www.dlink.eu](http://www.dlink.eu).